

Î.M.S. "Liftservice"

Situația actuală a ascensoarelor  
din mun. Chișinău

Raportor: director Ion Stanciu

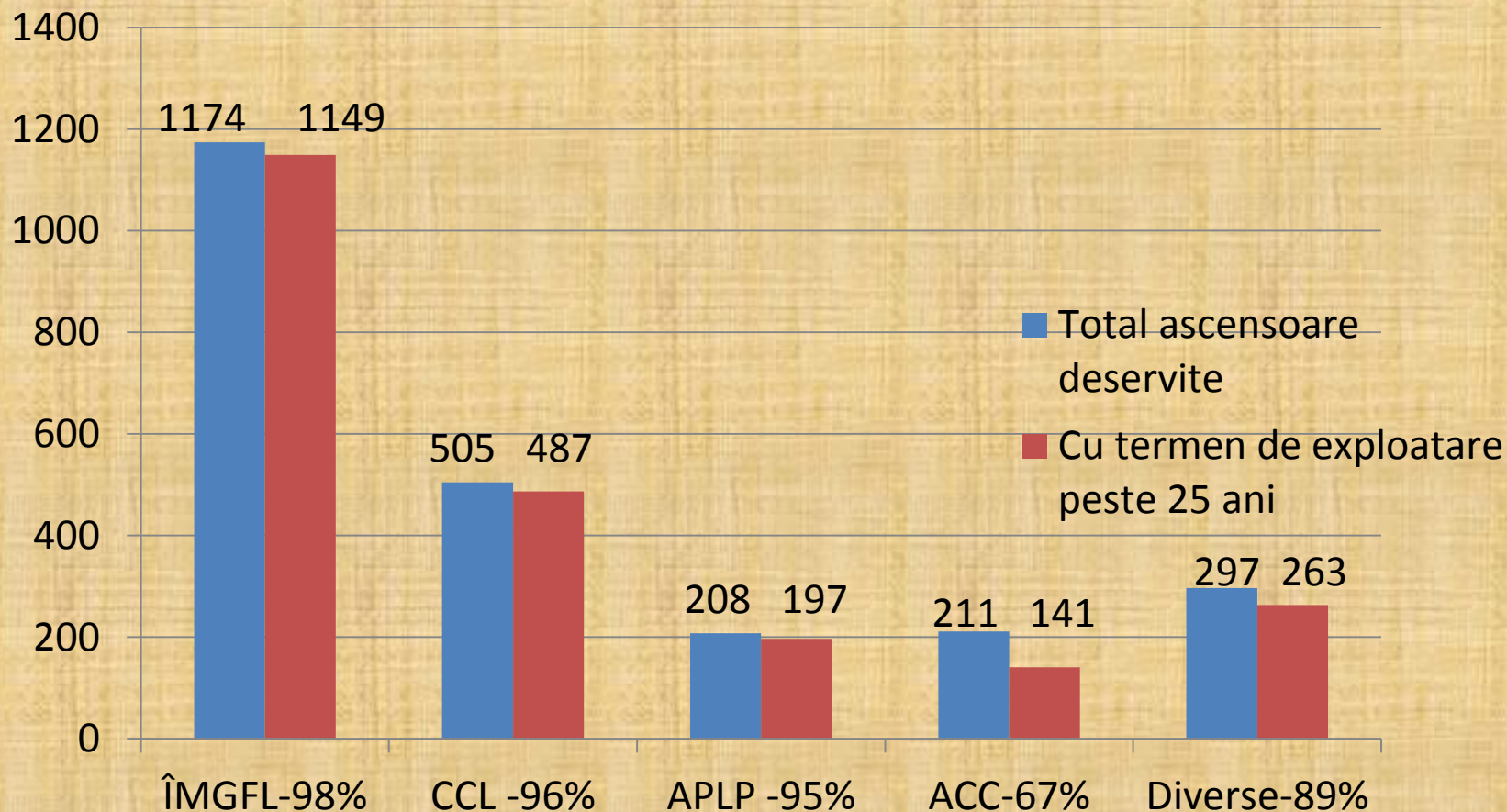
# Ascensoare deservite (la data de 01.12.2017)

ÎMGFL	1174	<b>Total ascensoare 2395</b>
CCL	505	
APLP	208	
ACC	211	
Diverse	297	

Î.M.S. "Liftservice" deservește în mun. Chișinău – 2395 de ascensoare. Repartizarea lor conform formei de gestiune este reprezentată alăturat.

- Conform legii 116 din 18.05.2012”Privind securitatea industrială a obiectelor industriale periculoase” termenul stabilit de exploatare inofensivă al ascensoarelor este de 25 ani.
- În prezent mun.Chișinău dispune de un parc de acensoare care se exploatează peste 30 de ani și este moral și fizic uzat.
- Lifturile, ce depășesc termenul stabilit de expoatare, necesită mai multe cheltuieli de întreținere și intervenții tehnice, reprezentând o problemă majoră a întreprinderilor de prestare a serviciilor în domeniul ascensoarelor.
- O descriere mai detaliată a stării și coraportului ascensoarelor din mun. Chișinău este reprezentată în diagrama de mai jos. Dacă examinăm datele reprezentate în diagramă, observăm că procentul blocurilor de locuit cu ascensoare care au depășit perioada de exploatarea inofensivă de 25 ani este în jur de 90.

# Starea actuală a ascensoarelor din mun.Chișinău





- \* Începînd cu anul 2009, conform tarifelor de deservire tehnică a ascensoarelor, aprobate de Consiliul municipiului Chişinău, Î.M.S. "Liftservice" a efectuat anual reparații capitale la ascensoarele deservite.
- \* Lucrările de reparație capitală au inclus:
  - reparația interiorului cabinei cu schimbul pereților;
  - modernizarea sistemului de iluminare;
  - schimbul pieselor uzate;
  - revizia panoului de dirijare din camera de mecanisme;
  - reparația panoului de comandă, înlocuirea butoanelor de comandă, etc.
- Pe parcursul acestor ani au fost reparate capital circa 95% din numărul total al ascensoarelor, dar termenul de exploatare al lor poate fi prelungit doar după modernizare sau schimbul utilajului, lucrări ce nu sunt prevăzute de tarifele în vigoare.

# Cuquantumul reparațiilor capitale

Anul	Cantitatea	Suma cheltuielilor
2009-2011	982	
2012	423	3527463
2013	275	2276446
2014	291	3833417
2015	295	3609563
2016	273	3164205
2017	245	2234411
<b>Total</b>	<b>2784</b>	<b>18645505</b>

# Informatia cu privire la ascensoarele modernizate și schimbate din alocații bugetare

Anii	Ascensoare reparate/modernizate	Ascensoare schimbate	Suma (mii lei)
2009-2013	34/-	6	6637,3
2014	-/15	4	5878
2015	-/14	4	5965
2016	-/9	3	5160
2017	-/6	4	5261
<b>2015 Instituții medicale</b>	<b>2</b>	<b>4</b>	<b>3661,7</b>
<b>Total</b>	<b>34/46</b>	<b>25</b>	<b>32563</b>



Grenoble, 193

Alba Iulia, 206





# Testimiṭanu, 29/2

